

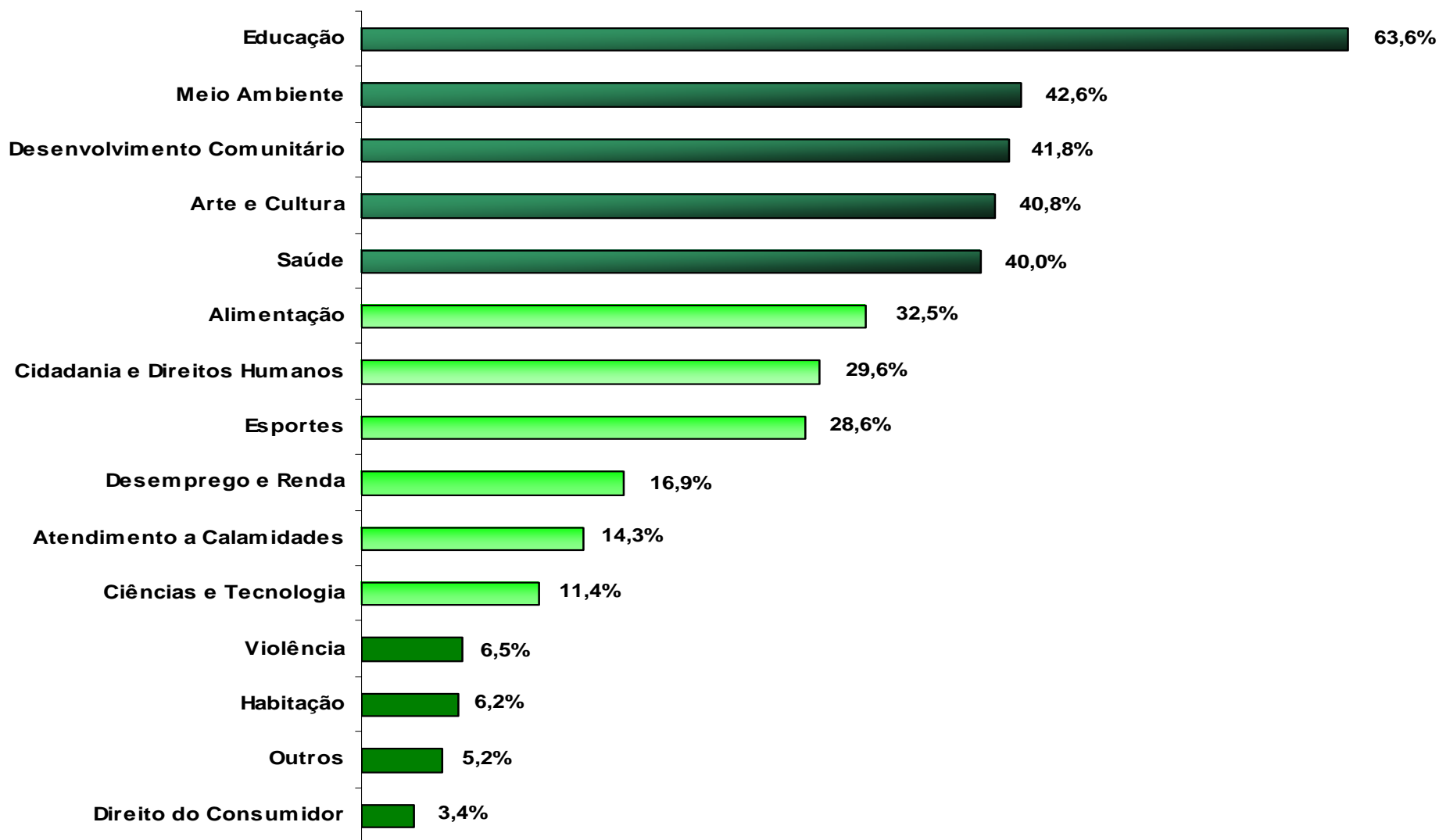


Gestão de Pessoas e Responsabilidade Social

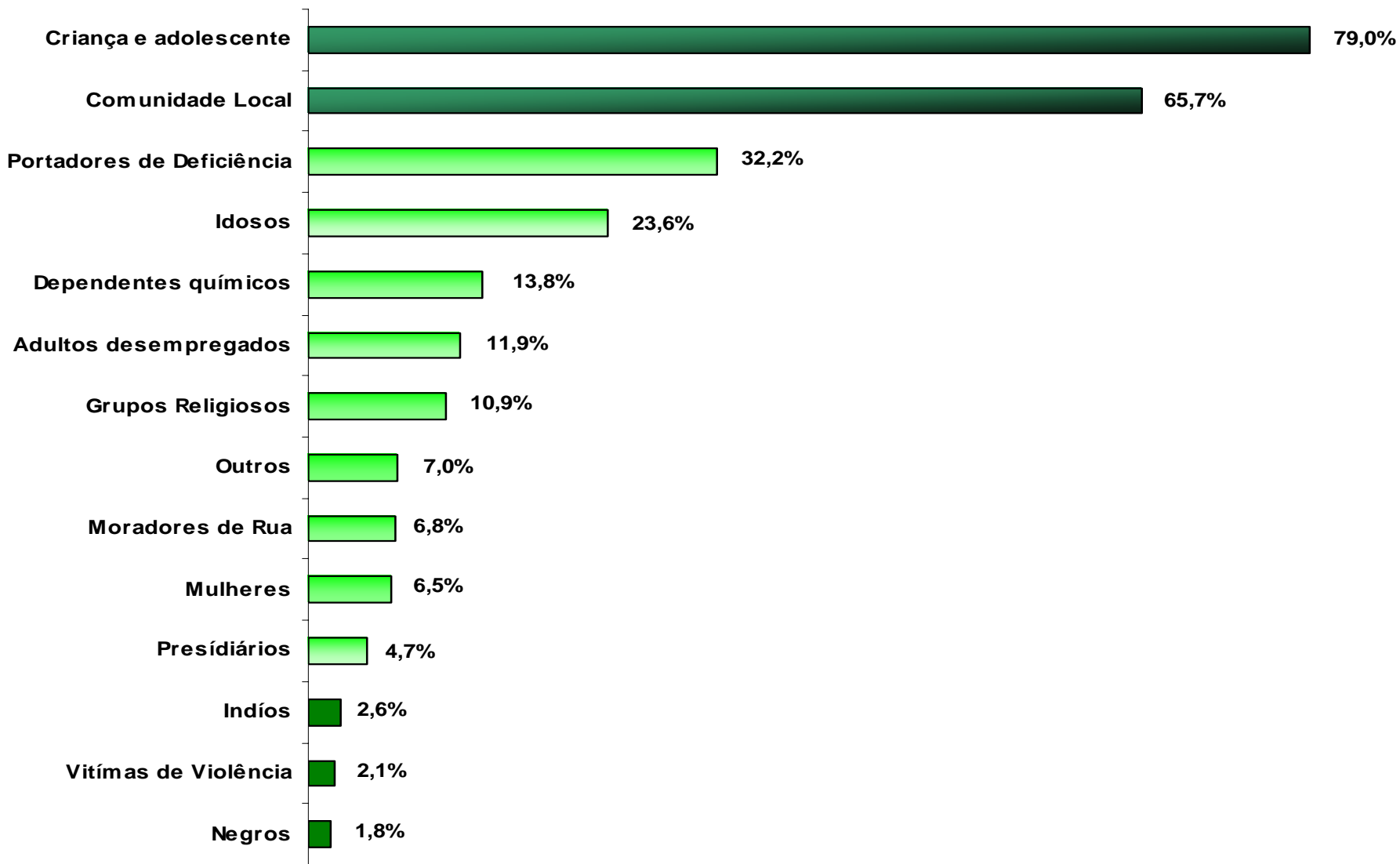
Evento: Gestão de Pessoas: O aquecimento do mercado de bioenergia e os novos desafios de RH nas empresas do setor

Iza Barbosa - 29 de maio de 2007

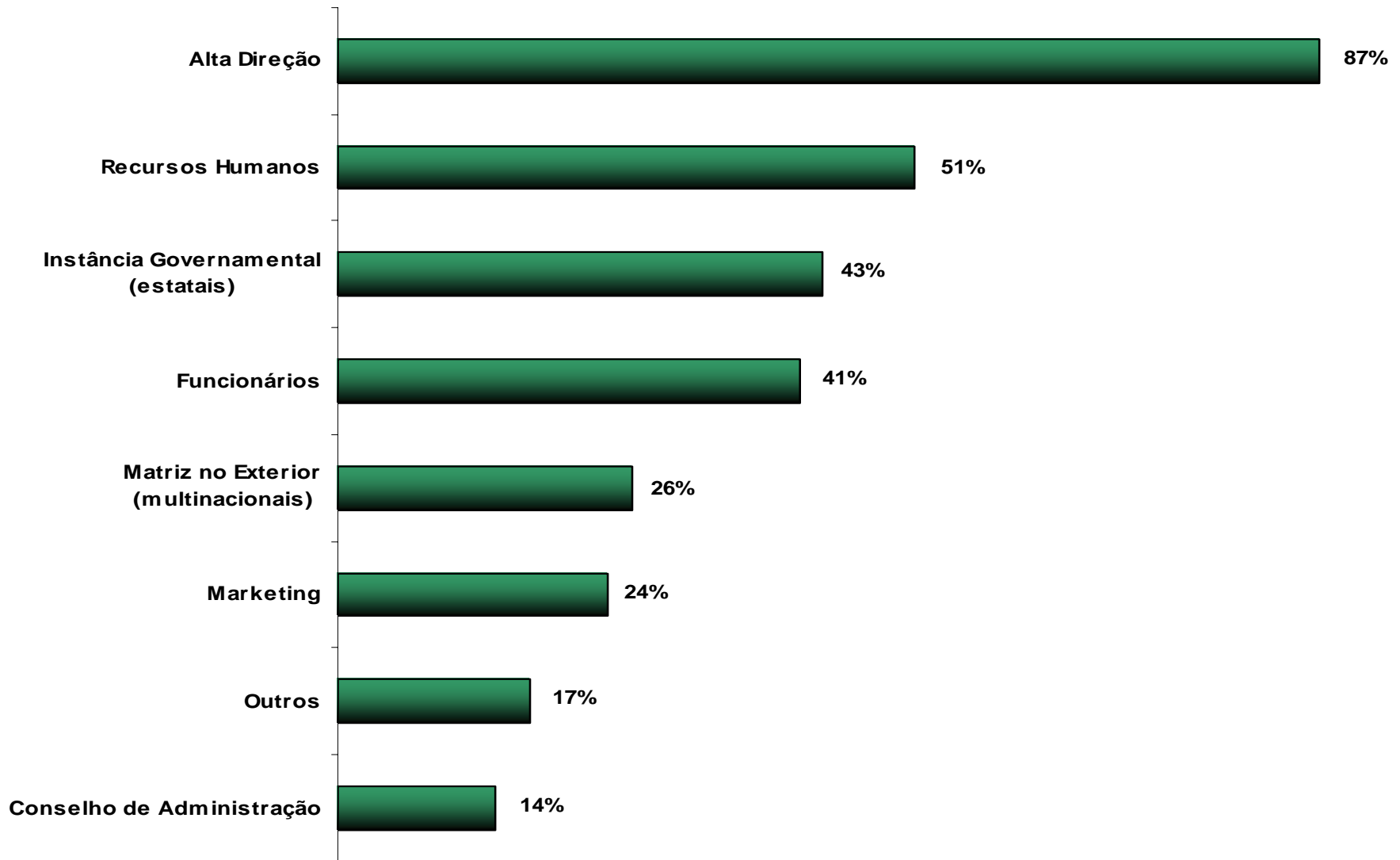
Áreas da Atuação Social



Públicos da Atuação Social

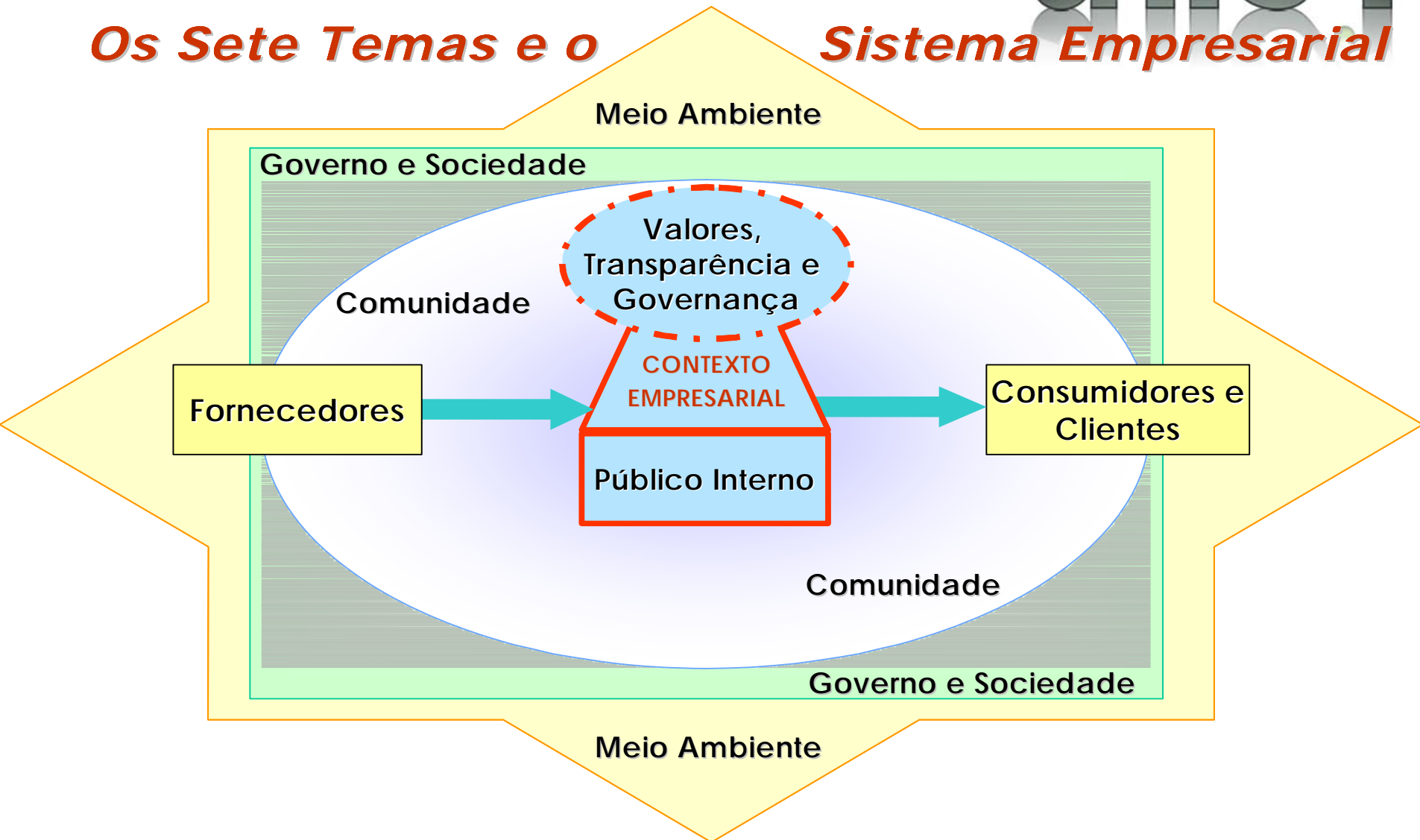


Origem das Iniciativas



Os Sete Temas e o

Sistema Empresarial





Auto-diagnóstico Resultante da Aplicação dos Indicadores Ethos de Responsabilidade Social Empresarial a uma Amostra de 32 Empresas Associadas à UNICA

UNIETHOS

EDUCAÇÃO PARA A RESPONSABILIDADE SOCIAL
E O DESENVOLVIMENTO SUSTENTÁVEL



- ***OBJETIVOS ESPECÍFICOS:***
- ***Realizar experiência piloto em 32 Usinas com os Indicadores Ethos para posterior replicação do projeto em todo o setor.***
- ***Conhecer a situação social e ambiental dessas 32 Usinas, definindo linha de base para estabelecer métricas de acompanhamento da evolução do programa.***
- ***Proporcionar a reflexão, aprendizagem e melhoria das práticas de SER e sua internalização dentro da gestão estratégica das empresas sucroalcooleiras.***



ESTRUTURA DO RELÁTÓRIO

- Entendimento básico sobre os 7 grupos de Indicadores Ethos de SER
- Os resultados consolidados e comparados, inclusive com outros constantes do Banco de Dados do Ethos

- Auto-avaliação rigorosa da empresa sobre seu comportamento, com base em sete temas definidos pelo Ethos:

Indicadores Ethos
de Responsabilidade
Social Empresarial
2005

Indicadores Ethos
de Responsabilidade
Social Empresarial
2005

- Valores, Transparência e Governança
- Público Interno;
- Meio Ambiente;
- Fornecedores;
- Consumidores e Clientes;
- Comunidade;
- Governo e Sociedade.

INSTITUTO
ETHOS

- Organização da percepção dos funcionários sobre a Usina;
- Participação de todas as unidades no processo envolvendo funcionários em diferentes níveis hierárquicos com diversidade;
- Tratamento confidencial das informações;
- Metodologia educativa e mobilizadora;
- Traz à discussão as perspectivas sociais e ambientais relacionadas aos processos de gestão da Usina; e
- Referência para metas de desenvolvimento do comportamento e implementação das práticas de RSE / DS (monitoramento).

24. Trabalho Forçado na Cadeia Produtiva

Nas suas relações com fornecedores e parceiros, a empresa:

Possui políticas formais com o objetivo de contribuir para a erradicação do trabalho forçado, discute a questão com os fornecedores e os estimula a cumprir a legislação.

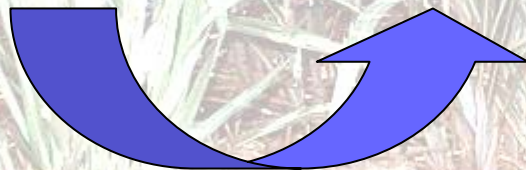
Além de discutir a questão, possui cláusula específica em seus contratos relativa à proibição do trabalho forçado.

Estágio 1

Estágio 2

Estágio 3

Estágio 4



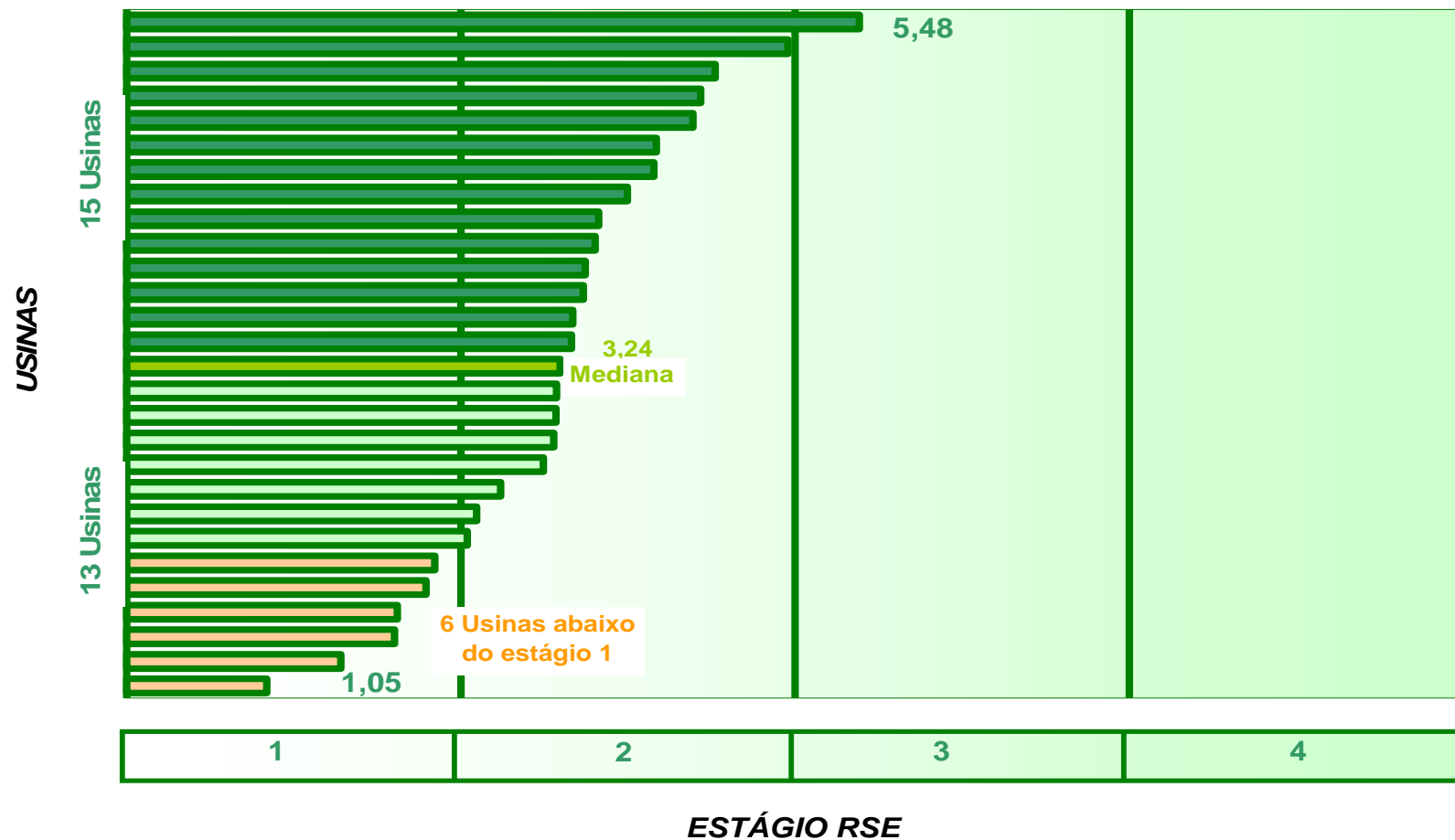
Definido pela OIT (Brasil é signatário das Convenções da OIT)

ASPECTOS RELEVANTES DO PROCESSO:

- ***Auto-avaliação rigorosa da empresa***
- ***Participação de 32 Empresas / Usinas no processo***
- ***Participação de diversos níveis de colaboradores***
- ***Participação de mais de 650 pessoas com diversidade hierárquica***
- ***Participação de terceirizados***

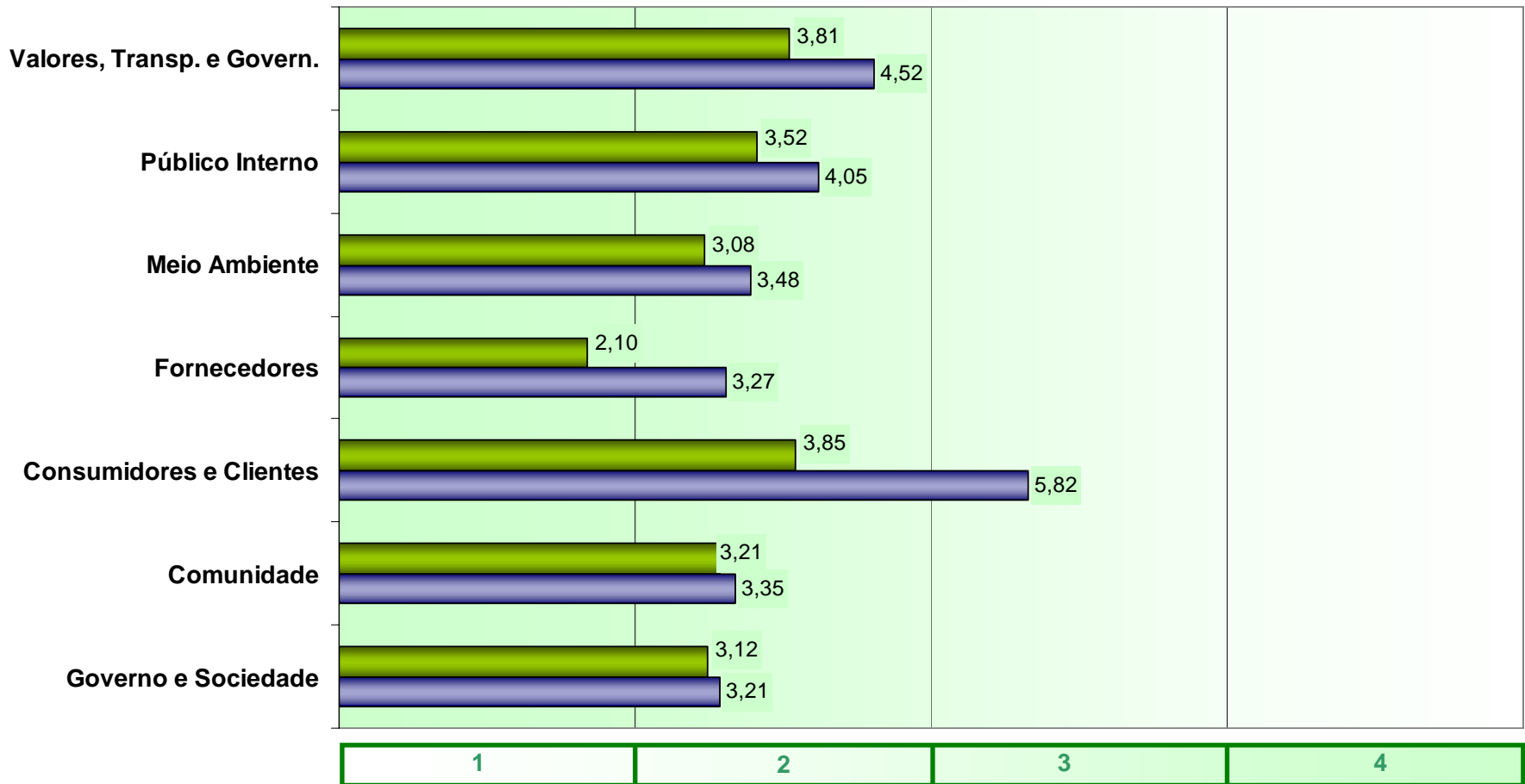


NOTAS GERAIS: 32 USINAS PROGRAMA UNICA





Média UNICA X Média Mercado (Banco de Dados Ethos)



■ Média Atual ÚNICA

■ Média do Banco de dados Ethos

Empregos Formais no Setor (RAIS)



Setor	Região	Empregos diretos, formais			
		2000	2002	2004	2005
Cana-de-açúcar	N-NE	81.191	86.329	104.820	100.494
	C-S	275.795	281.291	283.301	314.174
	Total	356.986	367.620	388.121	414.668
Açúcar	N-NE	143.303	174.934	211.864	232.120
	C-S	74.421	126.939	193.626	207.453
	Total	217.724	301.873	405.490	439.573
Álcool	N-NE	25.730	28.244	26.342	31.829
	C-S	42.408	66.856	80.815	96.534
	Total	68.138	95.100	107.157	128.363
Total		642.848	764.593	900.768	982.604

Empregos Formais no Setor Rural (PNAD)



	1992		2003		2004		2005	
	Total	Formais	Total	Formais	Total	Formais	Total	Formais
Brasil	674.630	53,6%	448.883	68,8%	494.076	69,6%	519.197	72,9%
NNE	352.905	42,3%	261.283	58,9%	245.050	59%	268.759	60,8%
CS	321.725	66,0%	187.600	82,8%	249.026	79,9%	250.438	85,8%
SP	149.360	80,4%	124.534	88,4%	179.156	86,6%	153.719	93,8%

Muito obrigado!



UNIÃO DA INDÚSTRIA DE CANA-DE-AÇÚCAR

ETANOL • AÇÚCAR • ENERGIA

SÃO PAULO • BRASIL

www.unica.com.br